



VILLE D'EYGALIÈRES

PLAN LOCAL D'URBANISME

ÉLABORATION

5.1.4 PAC Archéologie



Europôle de l'Arbois
Bâtiment Marconi
13100 Aix en Provence
tel : 04 42 12 53 31
www.planed.fr



Mairie d'Eygalières
Hôtel de Ville
Place Marcel Bonnein
13810 Eygalières
Téléphone : 04 90 95 91 01
www.mairieeygalieres.com

Plan Local d'Urbanisme – Élaboration

Sommaire Annexes diverses

5. Annexes

5.1 Annexes diverses

- 5.1.1 Risque feux de forêts
- 5.1.2 Risque retrait et gonflement argile
- 5.1.3 Risque sismique
- 5.1.4 DPU
- 5.1.5 Classement sonore des voies
- 5.1.6 Guide « Habiter les Alpilles »

PRÉFET DE LA RÉGION PROVENCE-ALPES-CÔTE D'AZUR

Direction régionale des
affaires culturelles

Service régional de
l'archéologie

Affaire suivie par
Pascale Barthès
(33)[0]4 42 99 10 35
pascale.barthes@culture.fr

ARRIVEE
23 SEP. 2014
D.D.T.M. - S.T.A.

N° 5516

DRM

DDTM
Service Territorial d'Arles
15 rue Nicolas Copernic
BP 17
13200 Arles

A l'attention de Jean-Claude Bortoletto

Aix-en-Provence, le 15 SEP. 2014

Objet : 13 – Eygalières - Projet de Plan Local d'Urbanisme

→ JCB.

P.J. : Extrait de la carte archéologique (carte et liste d'EA)

Comme suite à votre demande concernant le projet de Plan Local d'Urbanisme de la commune de Eygalières, j'ai l'honneur de vous faire connaître les informations actuellement rassemblées dans l'inventaire informatisé national dit « Carte archéologique » qu'il convient de porter à la connaissance de cette commune afin d'assurer la protection de son patrimoine archéologique.

Je souhaite que l'ensemble de ces informations, carte et liste, soient retranscrites intégralement dans les dispositions générales du Plan Local d'Urbanisme, accompagnées en préambule du texte suivant :

« L'extrait ci-joint de la Carte archéologique nationale reflète l'état de la connaissance au 12/09/2014. Cette liste ne fait mention que des vestiges actuellement repérés. En aucun cas cette liste d'informations ne peut être considérée comme exhaustive.

Sur l'ensemble du territoire communal, le Code du patrimoine prévoit que certaines catégories de travaux et d'aménagements font l'objet d'une transmission systématique et obligatoire au préfet de région afin qu'il apprécie les risques d'atteinte au patrimoine archéologique et qu'il émette, le cas échéant, des prescriptions de diagnostic ou de fouille. Les catégories de travaux concernés sont : les zones d'aménagement concerté (ZAC) et les lotissements affectant une superficie supérieure à 3 ha, les aménagements soumis à étude d'impact, certains travaux d'affouillement soumis à déclaration préalable et les travaux sur immeubles classés au titre des Monuments Historiques (livre V, article R. 523-4).

.../...

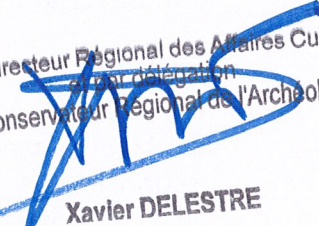
.../...

Les personnes qui projettent de réaliser des aménagements peuvent, avant de déposer leur demande d'autorisation, saisir le préfet de région afin qu'il examine si leur projet est susceptible de donner lieu à des prescriptions archéologiques (code du patrimoine, livre V, art R.523-12).

Les autorités compétentes pour autoriser les travaux relevant du code de l'urbanisme peuvent décider de saisir le préfet de région en se fondant sur les éléments de localisation du patrimoine archéologique dont elles ont connaissance (code du patrimoine, livre V, art R.523-8).

En dehors de ces dispositions, toute découverte fortuite de vestige archéologique devra être signalée immédiatement à la Direction régionale des Affaires Culturelles de Provence-Alpes-Côte-d'Azur (Service régional de l'Archéologie) et entraînera l'application du code du patrimoine (livre V, titre III). »

J'ajoute que pour faciliter l'intégration de ces données dans le projet de PLU, celles-ci vous ont été communiquées sous forme numérique le 12/09/2014.

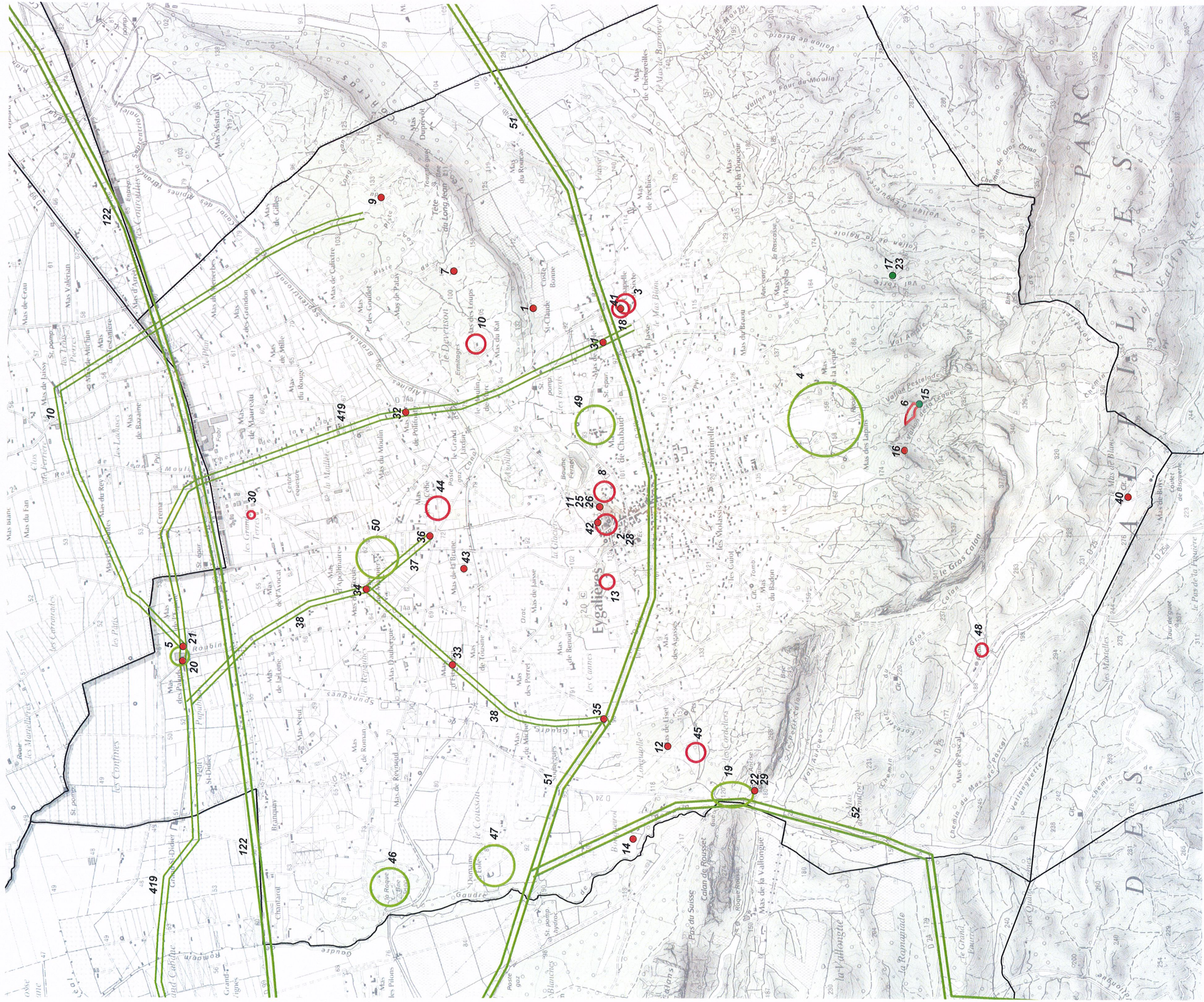
Pour le Directeur Régional des Affaires Culturelles
en déléguant
Le Conservateur Régional de l'Archéologie

Xavier DELESTRE



13 / EYGALIERES - Extrait de la carte archéologique nationale

- Localisation précise
- Localisation précise
- Localisation approximative
- Localisation approximative

Service régional de l'Archéologie - DRAC Provence-Alpes-Côte d'Azur
Base de données Patrimoine - État au 12/09/2014
Fond cartographique scan25 de l'IGN ; Echelle 1/25 000 e



13 – Eygalières
Extrait de la carte archéologique nationale
Service régional de l'archéologie – DRAC Provence-Alpes-Côte d'Azur
Base Patriarche - Etat au 12 /09/2014

Nom de la commune	Numéro d'ordre dans la commune	Nom et/ou adresse	Identification de l'EA	Parcelles	Précision de l'emprise
EYGALIERES	1	Mas des Rats	2263 / 13 034 0001 / EYGALIERES / Mas des Rats / / Age du bronze - Age du fer ? / mur		loc. connue et limites supposées
EYGALIERES	2	Village	3036 / 13 034 0002 / EYGALIERES / Village / / habitat ? / Age du fer - Gallo-romain ?		loc. connue et limites supposées
EYGALIERES	3	Saint-Sixte	3037 / 13 034 0003 / EYGALIERES / Saint-Sixte / / villa ? / Gallo-romain		loc. connue et limites supposées
EYGALIERES	4	Vallon de La Pestelade	3038 / 13 034 0004 / EYGALIERES / Vallon de La Pestelade / / villa ? / Gallo-romain		localisation approximative
EYGALIERES	5	Mas des Paluds	3039 / 13 034 0005 / EYGALIERES / Mas des Paluds / / sépulture / Bas-empire - Haut moyen-âge		localisation approximative
EYGALIERES	6	La Lèque	3040 / 13 034 0006 / EYGALIERES / La Lèque / / oppidum / Age du fer		loc. et extension connues
EYGALIERES	7	Grotte du Vallon de Julian (ou du Contrás, Tombe Meynier)	582 / 13 034 0007 / EYGALIERES / Grotte du Vallon de Julian (ou du Contrás, Tombe Meynier) / / grotte sépulcrale / Néolithique final - Age du bronze ancien		loc. et extension connues
EYGALIERES	8	Le Château (ou Gisement Martin et Coiffard)	3842 / 13 034 0008 / EYGALIERES / Le Château (ou Gisement Martin et Coiffard) / / habitat ? / Néolithique moyen - Néolithique final ?		loc. connue et limites supposées
EYGALIERES	9	Vallon de la Chouette	3841 / 13 034 0009 / EYGALIERES / Vallon de la Chouette / / sépulture / Age du bronze		loc. connue et limites supposées
EYGALIERES	10	Mas des Loups	479 / 13 034 0010 / EYGALIERES / Mas des Loups / / habitat ? / extraction / Néolithique final		loc. connue et limites supposées
EYGALIERES	11	Baume Farnet (ou Baume Sourmo)	457 / 13 034 0011 / EYGALIERES / Baume Farnet (ou Baume Sourmo) / / occupation / Néolithique ancien		loc. connue et limites supposées
EYGALIERES	12	Sounègues	4308 / 13 034 0012 / EYGALIERES / Sounègues / / habitat / Néolithique final		loc. connue et limites supposées
EYGALIERES	13	Raube Cousta (Le Cimetière)	4309 / 13 034 0013 / EYGALIERES / Raube Cousta (Le Cimetière) / / habitat / Néolithique final		loc. connue et limites supposées
EYGALIERES	14	Le Coussou (Cossou)	4310 / 13 034 0014 / EYGALIERES / Le Coussou (Cossou) / / habitat ? / Néolithique		loc. connue et limites supposées
EYGALIERES	15	Grotte de Pestelade	4311 / 13 034 0015 / EYGALIERES / Grotte de Pestelade / / occupation / Néolithique		localisation approximative
EYGALIERES	16	Grotte de La Lèque	4312 / 13 034 0016 / EYGALIERES / Grotte de La Lèque / / habitat ? / Néolithique		loc. connue et limites supposées
EYGALIERES	17	Grotte du Val Torte	4313 / 13 034 0017 / EYGALIERES / Grotte du Val Torte / / habitat ? / Néolithique		localisation approximative
EYGALIERES	18	Saint-Sixte	4314 / 13 034 0018 / EYGALIERES / Saint-Sixte / / habitat / Néolithique final		loc. connue et limites supposées
EYGALIERES	19	La Sablière	12712 / 13 034 0019 / EYGALIERES / La Sablière / / habitat / Premier Age du fer		localisation approximative

EYGALIERES	20	Aqueduc nord des Alpilles - Mas des Paluds	14258 / 13 034 0020 / EYGALIERES / Aqueduc nord des Alpilles - Mas des Paluds / / aqueduc / Haut-empire	1987 BP (39)	loc. connue et limites supposées
EYGALIERES	21	Aqueduc nord des Alpilles Point EB 14(1)	30021 / 13 034 0021 / EYGALIERES / Aqueduc nord des Alpilles Point EB 14(1) / / aqueduc / Gallo-romain		loc. connue et limites supposées
EYGALIERES	22	Fort d'Ancise	15644 / 13 034 0022 / EYGALIERES / Fort d'Ancise / / occupation ? / Gallo-romain		loc. connue et limites supposées
EYGALIERES	23	Grotte du Val Torte	22215 / 13 034 0023 / EYGALIERES / Grotte du Val Torte / / occupation ? / Age du fer ?		localisation approximative
EYGALIERES	25	Baume Farnet (ou Baume Soumo)	20292 / 13 034 0025 / EYGALIERES / Baume Farnet (ou Baume Soumo) / / occupation / Néolithique final		loc. connue et limites supposées
EYGALIERES	26	Baume Farnet (ou Baume Soumo)	20293 / 13 034 0026 / EYGALIERES / Baume Farnet (ou Baume Soumo) / / occupation / Age du bronze ancien - Age du bronze moyen		loc. connue et limites supposées
EYGALIERES	28	Village	21814 / 13 034 0028 / EYGALIERES / Village / / bourg castral / village / Moyen-âge classique - Epoque moderne		loc. connue et limites supposées
EYGALIERES	29	Fort D'Ancise	25461 / 13 034 0029 / EYGALIERES / Fort D'Ancise / / château fort / Moyen-âge classique		loc. connue et limites supposées
EYGALIERES	30	Les Grandes-Terres	29116 / 13 034 0030 / EYGALIERES / Les Grandes-Terres / / Age du fer ? / fossé	BW (57)	loc. connue et limites supposées
EYGALIERES	31	Aqueduc nord des Alpilles Point EB 3	30025 / 13 034 0031 / EYGALIERES / Aqueduc nord des Alpilles Point EB 3 / / aqueduc / Gallo-romain		loc. connue et limites supposées
EYGALIERES	32	Aqueduc nord des Alpilles Point EB 5	30026 / 13 034 0032 / EYGALIERES / Aqueduc nord des Alpilles Point EB 5 / / aqueduc / Gallo-romain		loc. connue et limites supposées
EYGALIERES	33	Captage de la source de Sounégues - Point EB 11	30027 / 13 034 0033 / EYGALIERES / Captage de la source de Sounégues - Point EB 11 / Mas d'Estrangin / aqueduc / Gallo-romain		loc. connue et limites supposées
EYGALIERES	34	Captage de la source de Sounégues - Point EB 13	30028 / 13 034 0034 / EYGALIERES / Captage de la source de Sounégues - Point EB 13 / Mas d'Apollinaire / aqueduc / Gallo-romain		loc. connue et limites supposées
EYGALIERES	35	Captage de la source de Sounégues - Point EB 10	30029 / 13 034 0035 / EYGALIERES / Captage de la source de Sounégues - Point EB 10 / / aqueduc / Gallo-romain		loc. connue et limites supposées
EYGALIERES	36	Captage de la source de Calafigières - Point EB 12	30030 / 13 034 0036 / EYGALIERES / Captage de la source de Calafigières - Point EB 12 / / aqueduc / Gallo-romain		loc. connue et limites supposées
EYGALIERES	37	Captage de la source de Calafigières -Tracé supposé	30031 / 13 034 0037 / EYGALIERES / Captage de la source de Calafigières -Tracé supposé / / aqueduc / Gallo-romain		localisation approximative
EYGALIERES	38	Captage de la source de Sounégues -Tracé supposé	30051 / 13 034 0038 / EYGALIERES / Captage de la source de Sounégues -Tracé supposé / / aqueduc / Gallo-romain		localisation approximative
EYGALIERES	40	Sud de Mas de Blanc	31828 / 13 034 0040 / EYGALIERES / Sud de Mas de Blanc / / Epoque moderne - Epoque contemporaine ? / puits, mur		loc. et extension connues
EYGALIERES	41	Chapelle Saint-Sixte	32038 / 13 034 0041 / EYGALIERES / Chapelle Saint-Sixte / / chapelle / Moyen-âge classique	CL (190)	loc. et extension connues
EYGALIERES	42	Ancienne Eglise Saint-Laurent	32039 / 13 034 0042 / EYGALIERES / Ancienne Eglise Saint-Laurent / / église / Moyen-âge classique	AB (117)	loc. connue et limites supposées
EYGALIERES	43	Mas de la Brune	32040 / 13 034 0043 / EYGALIERES / Mas de la Brune / / demeure / Epoque moderne		loc. connue et limites supposées
EYGALIERES	44	Maillère sud, le Grand Jardin	35336 / 13 034 0044 / EYGALIERES / Maillère sud, le Grand Jardin / / sépulture / Bas-empire - Haut moyen-âge	BT (53)	loc. connue et limites supposées
EYGALIERES	45	Le Calan de Rousset, GR6	35338 / 13 034 0045 / EYGALIERES / Le Calan de Rousset, GR6 / / occupation / Age du fer		loc. connue et limites supposées

EYGALIERES	46	La Roque	35340 / 13 034 0046 / EYGALIERES / La Roque / / habitat ? / Gallo-romain		localisation approximative
EYGALIERES	47	Le Coussou	35341 / 13 034 0047 / EYGALIERES / Le Coussou / / occupation ? / République - Haut-empire ?		localisation approximative
EYGALIERES	48	Le Gros Calan	35342 / 13 034 0048 / EYGALIERES / Le Gros Calan / / habitat ? / Age du fer		loc. connue et limites supposées
EYGALIERES	49	Mas de Chabaud, Mas de Tabellionne	35343 / 13 034 0049 / EYGALIERES / Mas de Chabaud, Mas de Tabellionne / / habitat ? / Gallo-romain		localisation approximative
EYGALIERES	50	Mas des Mauniers	35344 / 13 034 0050 / EYGALIERES / Mas des Mauniers / / occupation / Gallo-romain		localisation approximative
EYGALIERES	51	Voie de Glanum à Urgo - Tracé supposé	35346 / 13 034 0051 / EYGALIERES / Voie de Glanum à Urgo - Tracé supposé / / voie / Gallo-romain		localisation approximative
EYGALIERES	52	Voie de Glanum à Tericiae - Tracé supposé	35347 / 13 034 0052 / EYGALIERES / Voie de Glanum à Tericiae - Tracé supposé / / voie / Gallo-romain		loc. connue et limites supposées

Entités archéologiques enregistrées sur des communes périphériques

ARLES	419	Aqueduc nord des Alpilles - Tracé supposé	30056 / 13 004 0419 / ARLES / Aqueduc nord des Alpilles - Tracé supposé / / aqueduc / Gallo-romain		localisation approximative
MOLLEGES	10	Captage de la Font de l'Amourié -Tracé supposé	30055 / 13 064 0010 / MOLLEGES / Captage de la Font de l'Amourié -Tracé supposé / / aqueduc / Gallo-romain		localisation approximative
SAINT-REMY-DE-PROVENCE	122	Voie domitienne -Tracé supposé (Bouches-du-Rhône)	26695 / 13 100 0122 / SAINT-REMY-DE-PROVENCE / Voie domitienne -Tracé supposé (Bouches-du-Rhône) / / voie / Gallo-romain		localisation approximative

